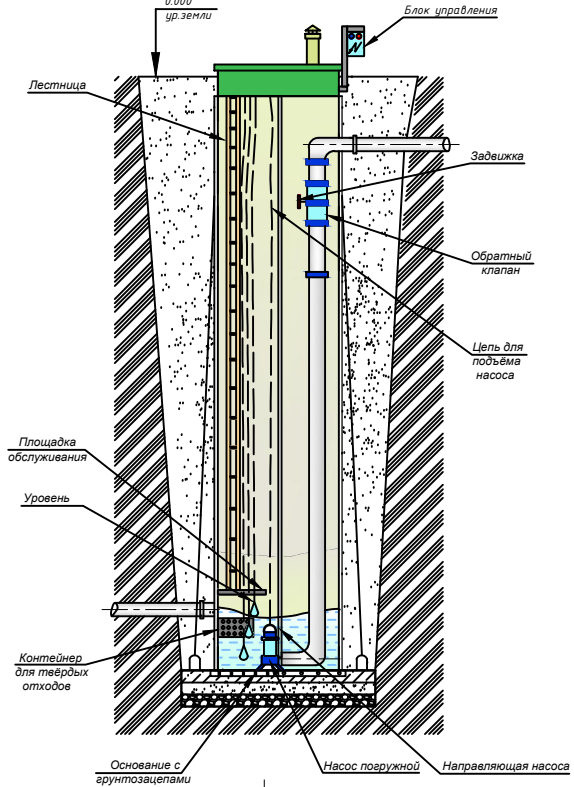
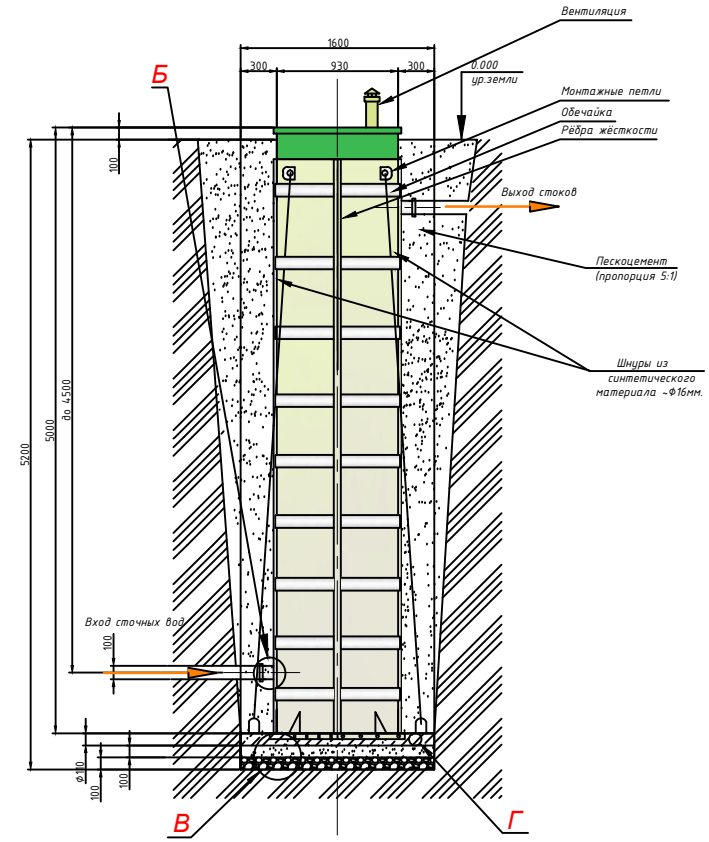
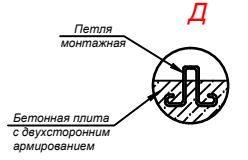
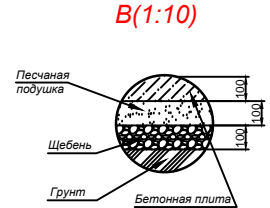
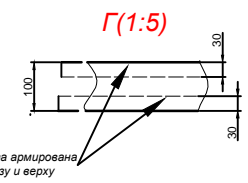
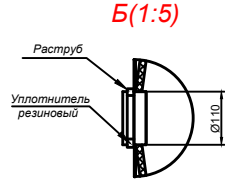
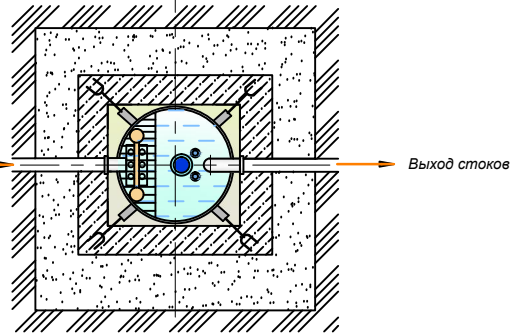
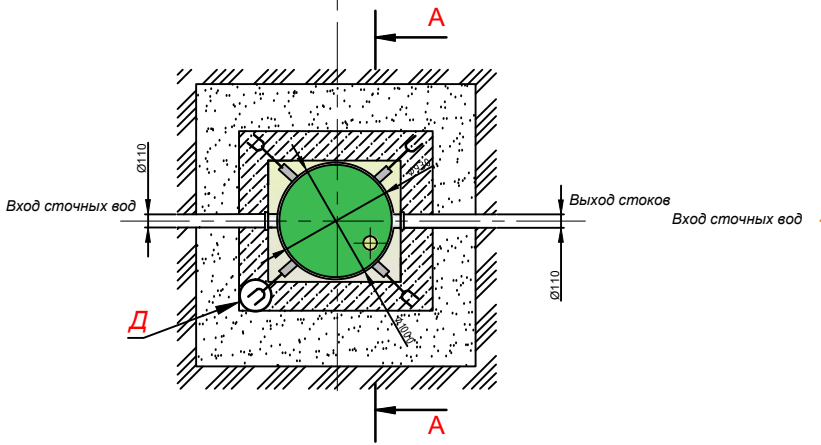


Разрез А-А
Вариант монтажа



Вид без крышки



Примечания:

1. Требования к Гринлос КНС В-5000/1000, особенности установки и устройства санитарной зоны, необходимое количество трубопроводов регулирует СНиП 2.04.01-85 «Внутренний водопровод и канализация зданий».
2. Монтаж и подключение электропитания, заземление осуществляют в соответствии с СП 31-110-2003 «Проектирование и монтаж электроустановок жилых и общественных зданий».

Порядок проведения монтажных работ:

1. Подготовка котлована L=1,6 м., В=1,6 м., Н=5,2 м.
2. Засыпка на дно котлована щебня средней фракции толщиной 100 мм.
3. Сверху на щебень укладывается и уплотняется песчаная подушка толщиной не менее 50 мм.
4. На песчаную подушку заливается монолитная армированная плита Н=300 мм. (арматура класса А-III ф12-14 мм., бетон М300)
5. Установка изделия на подготовленную плиту
6. Крепление канатом из синтетического волокна ф20-30 мм.
7. Обратная засыпка пазух котлована песком с периодическим поливом водой и его уплотнением, а также с одновременной заливкой водой внутрь изделия.

		ГРИНЛОС КНС В-5000/1000			
Изм.	Дата	№ докум.	Листы	Итого	Всего
				174кг	1:20
ГРИНЛОС КНС В-5000/1000. Монтажная схема					
Общий вид					
Копировать				Формат А1	