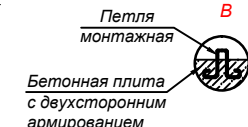
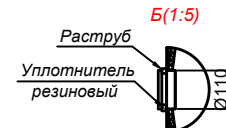
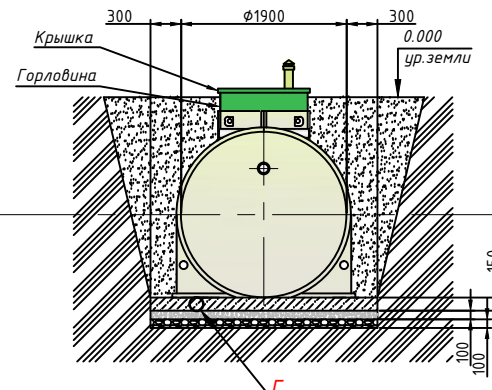
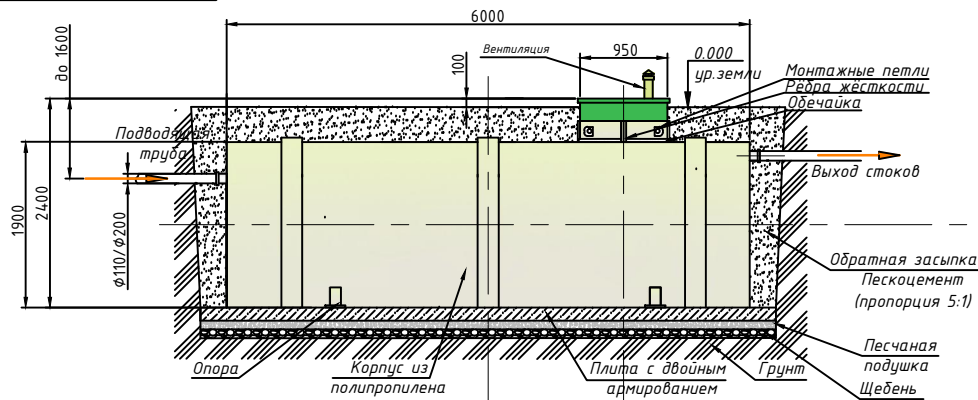
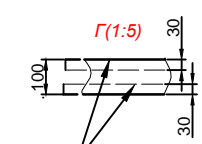
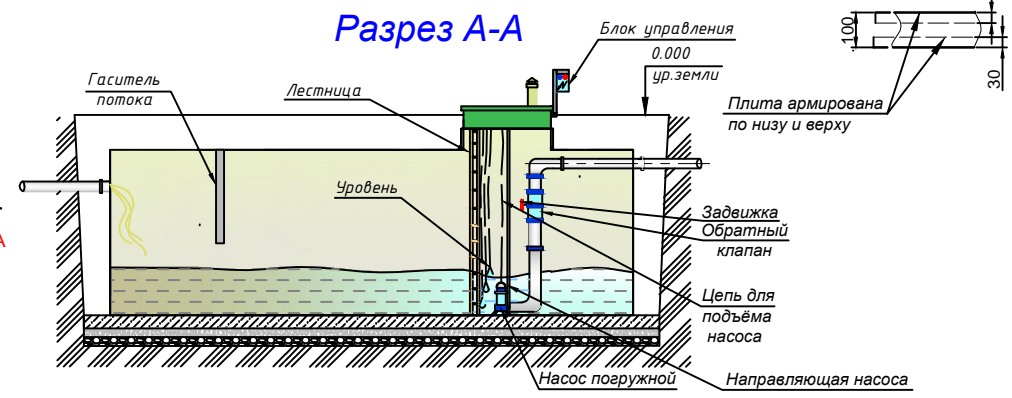


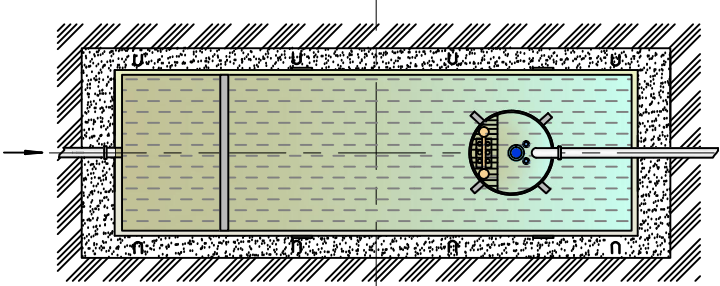
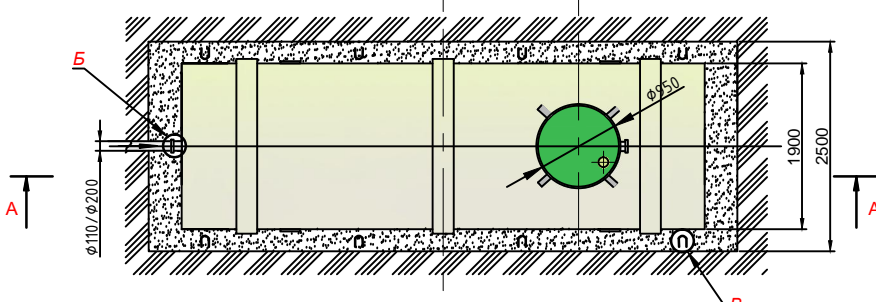
0009/0072-1 ЭНЖ



Разрез А-А



Разрез по котловану



Примечания:

1. Требования к Гринлос КНС Г-2400/6000, особенности установки и обустройства санитарной зоны, необходимое количество трубопроводов регулирует СНиП 2.04.01-85 «Внутренний водопровод и канализация зданий».
2. Монтаж и подключение электропитания, заземление осуществляют в соответствии с СП 31-110-2003 «Проектирование и монтаж электроустановок жилых и общественных зданий».

Порядок проведения монтажных работ:

1. Подготовка котлована L=6,6 м, B=2,4 м, H=2,65 м.
2. Засыпка на дно котлована щебня средней фракции толщиной 100 мм.
3. Сверху на щебень укладывается и уплотняется песчаная подушка толщиной не менее 50 мм.
4. На песчаную подушку заливается монолитная армированная плита H=300 мм. (арматура класса А-III ϕ 12-14 мм., бетон М300)
5. Установка изделия на подготовленную плиту
6. Крепление канатом из синтетического волокна ϕ 20-30 мм. с шагом 1,5-2 м.
7. Обратная засыпка пазух котлована песком с периодическим поливом водой и его уплотнением, а также с одновременной заливкой водой внутрь изделия.

				ГРИНЛОС КНС Г-2400/6000				
Изм.	Лист	№ докум.	Попр.	Дата	ГРИНЛОС КНС Г-2400/6000. Монтажная схема	Лит.	Вес	Масштаб
Разроб.	Проб.	Т.контр.	Н.контр.	Итв.		Лист 1	Листов 1	650кг.
Общий вид								

Копировал

Формат А2

Лист 1 из 1
Стор. №
Лист 1 из 1
Взам. инв. №
Инв. № инв.
Лист 1 из 1