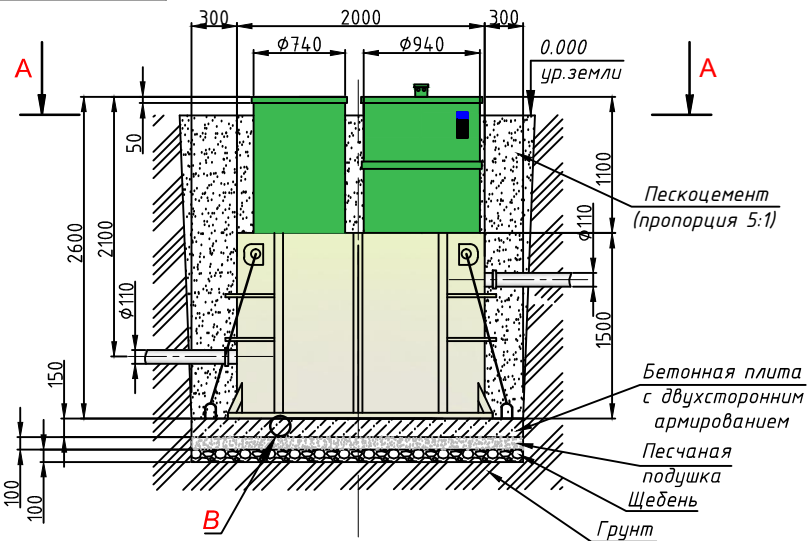
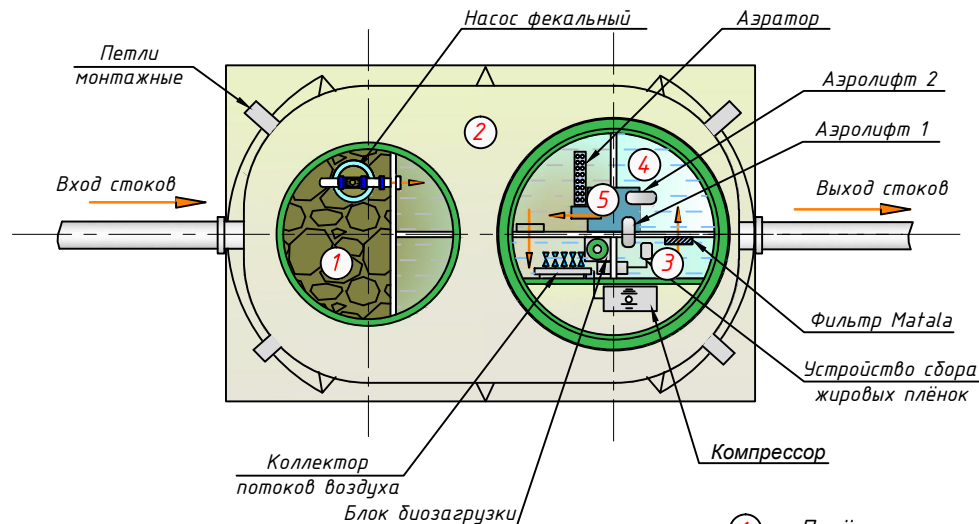


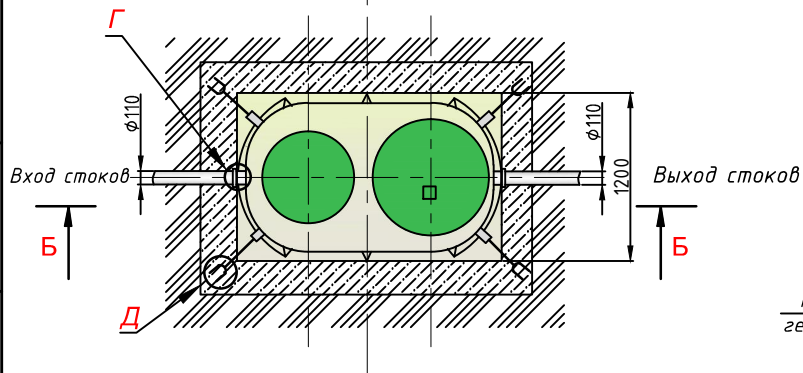
гной в КНС Лонг



Разрез А-А (1:10)



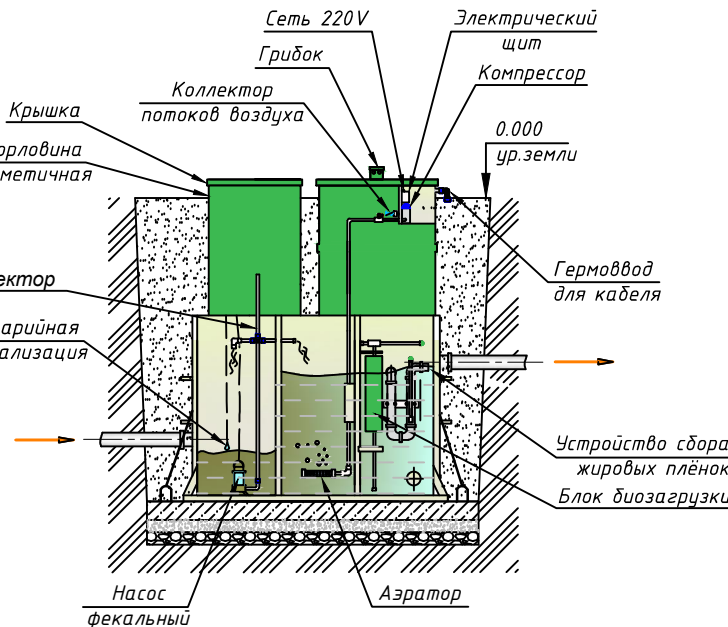
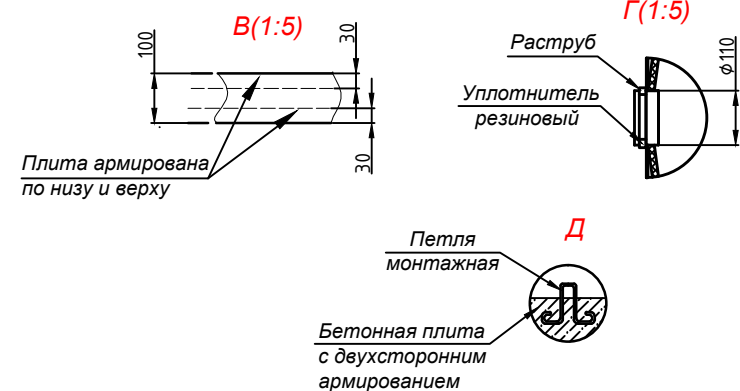
Разрез Б-Б



- ① - Приёмная камера
  - ② - Биореактор
  - ③ - Зона денитрификации
  - ④ - Камера чистой воды
  - ⑤ - Отстойник ила
- - Направление потока воды

Порядок проведения монтажных работ:

1. Подготовка котлована L=2,6 м, Н=2,85 м.
2. Засыпка на дно котлована щебня средней фракции толщиной 150 мм.
3. Сверху на щебень укладывается и уплотняется песчаная подушка толщиной не менее 50 мм.
4. На песчаную подушку заливается монолитная армированная плита Н=300 мм. (арматура класса А-III  $\phi 12-14$  мм., бетон М300)
5. Установка изделия на подготовленную плиту
6. Крепление канатом из синтетического волокна  $\phi 20-30$  мм.
7. Обратная засыпка пазух котлована песком с периодическим поливом водой и его уплотнением, а также с одновременной заливкой водой внутрь изделия.



ГРИНЛОС Аэро в КНС Лонг			
Исполн.	Провер.	Дата	Лист
ГРИНЛОС Аэро в КНС Лонг		3.1.л.	1:20
Монтажная схема			Лист 1
Общий вид			Листов 1
Контроль			Формат А1