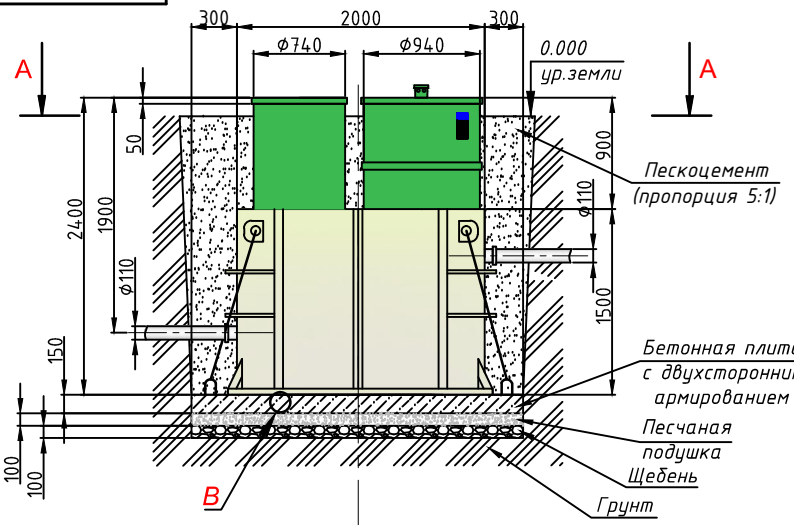
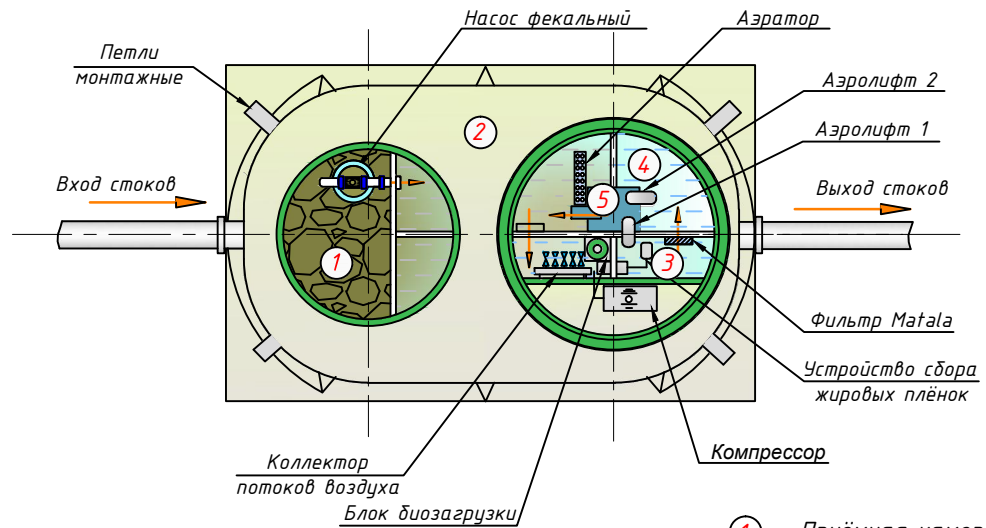


Аэро 8 КНС Миди

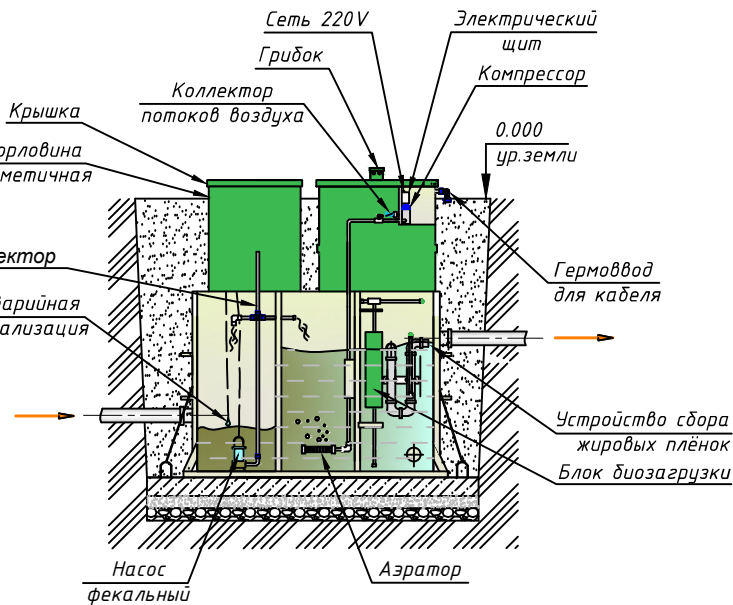


### Разрез А-А (1:10)



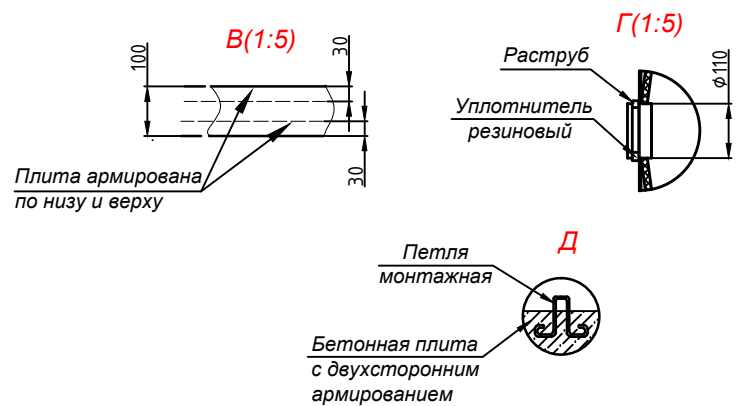
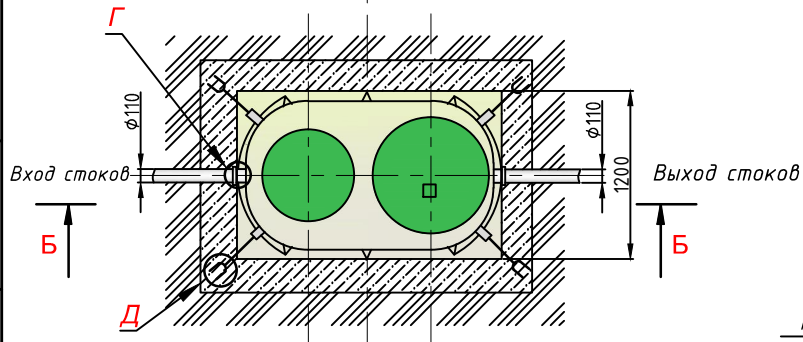
- ① - Приёмная камера
  - ② - Биореактор
  - ③ - Зона денитрификации
  - ④ - Камера чистой воды
  - ⑤ - Отстойник ила
- ➔ - Направление потока воды

### Разрез Б-Б



#### Порядок проведения монтажных работ:

1. Подготовка котлована L=2,6 м, Н=2,65 м.
2. Засыпка на дно котлована щебня средней фракции толщиной 150 мм.
3. Сверху на щебень укладывается и уплотняется песчаная подушка толщиной не менее 50 мм.
4. На песчаную подушку заливается монолитная армированная плита Н=300 мм. (арматура класса А-III  $\Phi$ 12-14 мм., бетон М300)
5. Установка изделия на подготовленную плиту
6. Крепление канатом из синтетического волокна  $\Phi$ 20-30 мм.
7. Обратная засыпка пазух котлована песком с периодическим поливом водой и его уплотнением, а также с одновременной заливкой водой внутрь изделия.



ГРИНЛОС Аэро 8 КНС Миди			
Исполн.	Провер.	Дата	Лист
ГРИНЛОС Аэро 8 КНС Миди			3.1 л.
Монтажная схема			1:20
Общий вид			
Котловый			Формат А1