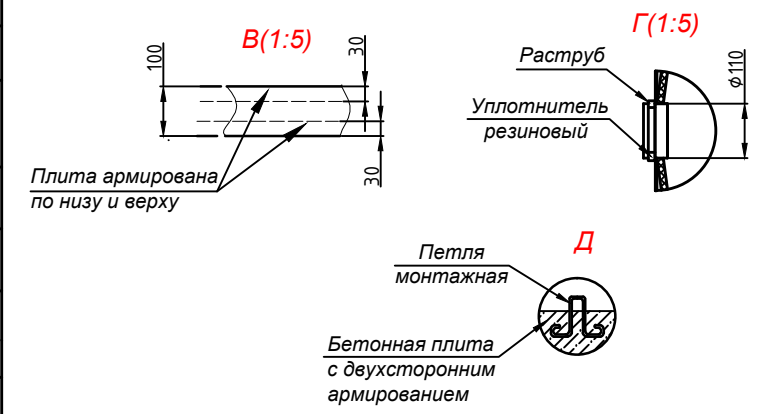
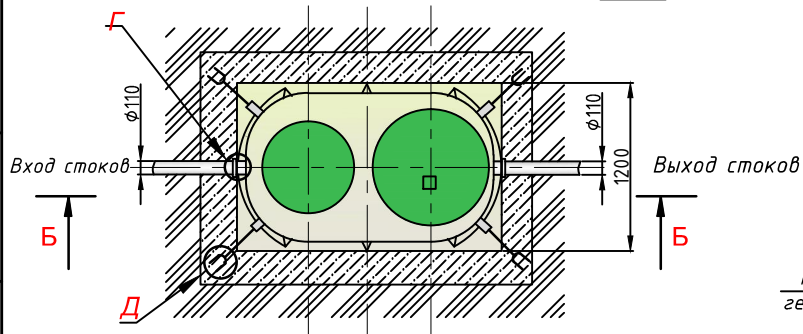
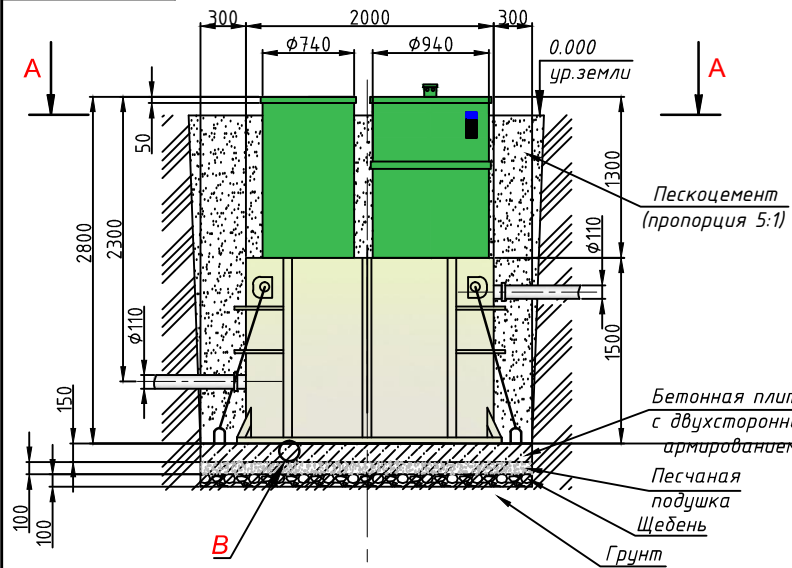
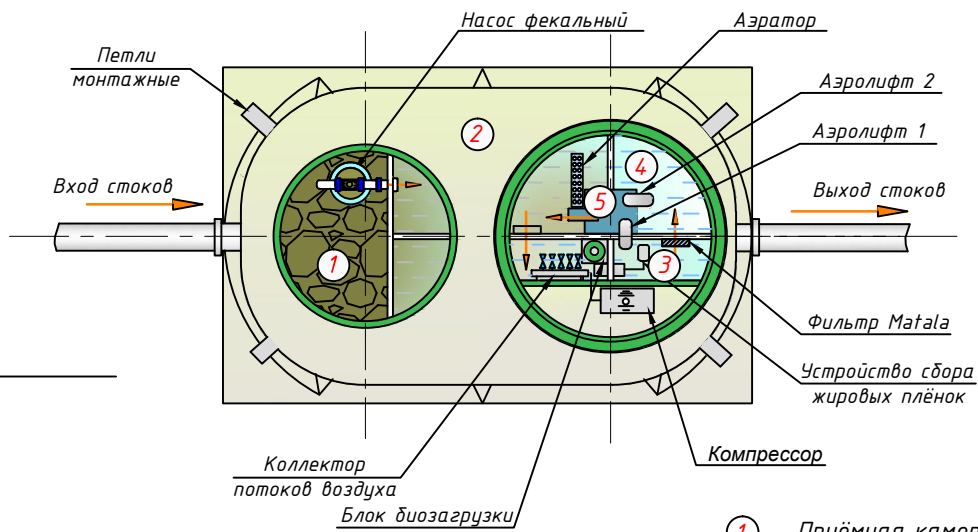


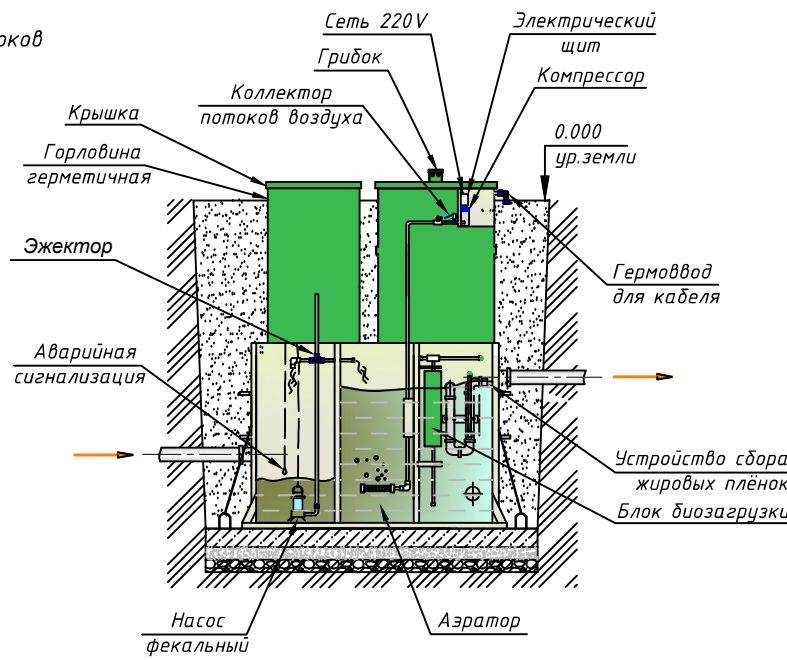
гной S ЛНС в объёме



Разрез А-А (1:10)



Разрез Б-Б



- ① - Приёмная камера
 - ② - Биореактор
 - ③ - Зона денитрификации
 - ④ - Камера чистой воды
 - ⑤ - Отстойник ила
- - Направление потока воды

- Порядок проведения монтажных работ:
1. Подготовка котлована L=2,6 м, Н=3,05 м.
 2. Засыпка на дно котлована щебня средней фракции толщиной 150 мм.
 3. Сверху на щебень укладывается и уплотняется песчаная подушка толщиной не менее 50 мм.
 4. На песчаную подушку заливается монолитная армированная плита Н=300 мм. (арматура класса А-III Ф12-14 мм., бетон М300)
 5. Установка изделия на подготовленную плиту
 6. Крепление канатом из синтетического волокна Ф20-30 мм.
 7. Обратная засыпка пазух котлована песком с периодическим поливом водой и его уплотнением, а также с одновременной заливкой водой внутрь изделия.

				ГРИНЛОС Аэро в КНС S Лонг			
Исполн.	Провер.	Инж.	Директор	ГРИНЛОС Аэро в КНС S Лонг	Лист	Объем	Масштаб
				Монтажная схема	3.1 л.	3.1 л.	1:20
				Общий вид			
				Контроль			