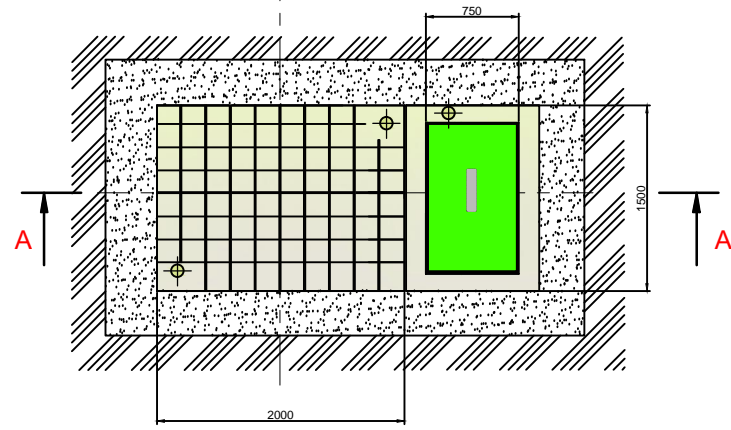
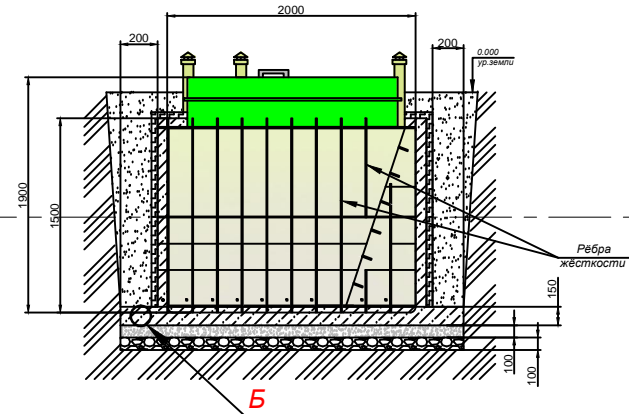
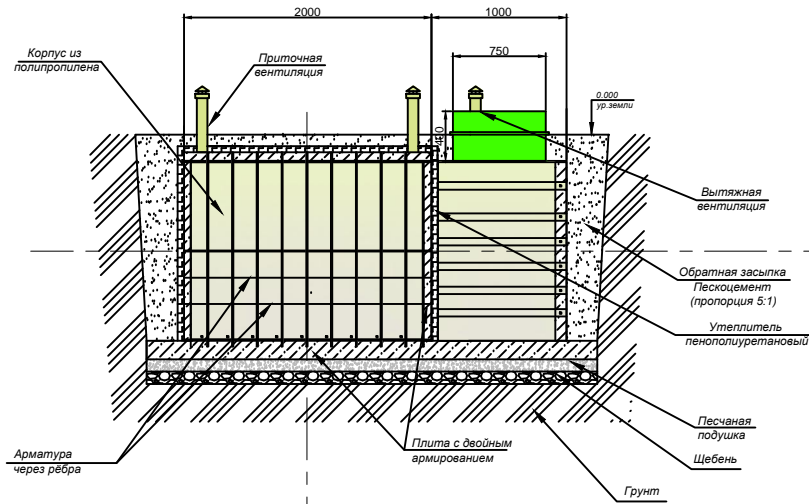


Пореб 1500x1500x2000



6. Укрепление основания. По окончании работ по установке пореба на плиту основание необходимо произвести укрепление основания пореба: на внутренней поверхности пореба смонтированы пластиковые ребра жесткости, через которые пропущена арматура. Для укрепления основания пореба необходимо забетонировать основание на высоту 10-20 мм выше верхнего края ребер жесткости. В дальнейшем бетонный пол пореба рекомендуется обработать защитным слоем, который предотвратит преждевременный износ бетонного пола. Установка производится монтажным краном с помощью четырехветвевой стропы за специальные такелажные проушины на корпусе пореба. Арматура, смонтированная на стенах пореба связывается с арматурой, выпущенной из основания под пореб.
7. Обратная засыпка пазух котлована (бетонирование) песком с периодическим поливом водой и его уплотнением. Песчано-цементная засыпка производится послойно, с обязательным трамбованием каждого слоя. Толщина каждого слоя 300 мм. При обратной засыпке (бетонировании) во избежание деформации стенок внутри необходимо установить распорки из деревянного бруса. Распорки удаляются не ранее чем после полного схватывания пескоцементной смеси (бетона).
8. В определенных условиях эксплуатации пореб может потребовать теплоизоляции, как правило, это горизонтальный теплоизоляционный слой из материала, использование которого допустимо и возможно в грунте, уложенный на верхнее пластиковое горизонтальное перекрытие ГРИНЛОС Пореб 1500*1500*2000.

Порядок проведения монтажных работ:

1. Подготовка котлована L=3.4 м., В=2.1 м., Н=2.6 м. Котлован под установку оборудования должен иметь размеры и откосы, исключающие осадение и обвал грунта на плиту основание. При необходимости стенки котлована быть укреплены.
2. Засыпка на дно котлована щебня средней фракции толщиной 100 мм.
3. Сверху на щебень укладывается и уплотняется песчаная подушка толщиной 100 мм.
4. На песчаную подушку заливается монолитная армированная плита не менее Н=150 мм. (арматура класса А-III Ø12-14 мм., бетон М300); в котловане по его периметру и на всю глубину устанавливается опалубка, на дне которой заливается бетонная плита-основание, укрепленная двухслойным армированием, толщина и шаг арматуры выбирается согласно проекту, рекомендовано не менее 8-10 мм., 150-200 мм соответственно. Толщина плиты рассчитывается исходя из габаритных размеров оборудования и удельного веса бетона (справочно: 1 м³ бетона весит около 2500 кг). По периметру оборудования с отступом 150 мм из плиты выпускаются монтажные петли. По периметру оборудования с отступом 100-150 мм из плиты вертикально выпускаются арматура, связанная с горизонтальной арматурой плиты основания, на высоту достаточную для привязки к горизонтальной арматуре обвязки ГРИНЛОС Пореб 1500*1500*2000. Поверхность плиты выравнивается цементной стяжкой с отклонениями по горизонтали ± 3 мм.
5. Установка изделия на подготовленную плиту. Установка ГРИНЛОС Пореб 1500*1500*2000 производится монтажным краном, с помощью четырехветвевой стропы за специальные такелажные проушины на корпусе. Пореб устанавливается непосредственно на плиту, крен недопустим и монтируется строго по уровню. После установки на плиту основание пореб фиксируется на плите синтетическими стропами (синтетические стропы в комплект поставки ГРИНЛОС Пореб 1500*1500*2000 не входят, рекомендованные характеристики стропы: ширина не менее 50 мм; толщина не менее 2 мм; разрывная нагрузка не менее 5 т) за заранее подготовленные монтажные петли в плите и за специальные монтажные проушины на корпусе пореба. При отсутствии монтажных проушин стропы перекидываются через корпус ГРИНЛОС Пореб 1500*1500*2000.

Лист 1 из 1
Лист 2 из 2
Лист 3 из 3
Лист 4 из 4
Лист 5 из 5
Лист 6 из 6
Лист 7 из 7
Лист 8 из 8
Лист 9 из 9
Лист 10 из 10
Лист 11 из 11
Лист 12 из 12
Лист 13 из 13
Лист 14 из 14
Лист 15 из 15
Лист 16 из 16
Лист 17 из 17
Лист 18 из 18
Лист 19 из 19
Лист 20 из 20
Лист 21 из 21
Лист 22 из 22
Лист 23 из 23
Лист 24 из 24
Лист 25 из 25
Лист 26 из 26
Лист 27 из 27
Лист 28 из 28
Лист 29 из 29
Лист 30 из 30
Лист 31 из 31
Лист 32 из 32
Лист 33 из 33
Лист 34 из 34
Лист 35 из 35
Лист 36 из 36
Лист 37 из 37
Лист 38 из 38
Лист 39 из 39
Лист 40 из 40
Лист 41 из 41
Лист 42 из 42
Лист 43 из 43
Лист 44 из 44
Лист 45 из 45
Лист 46 из 46
Лист 47 из 47
Лист 48 из 48
Лист 49 из 49
Лист 50 из 50
Лист 51 из 51
Лист 52 из 52
Лист 53 из 53
Лист 54 из 54
Лист 55 из 55
Лист 56 из 56
Лист 57 из 57
Лист 58 из 58
Лист 59 из 59
Лист 60 из 60
Лист 61 из 61
Лист 62 из 62
Лист 63 из 63
Лист 64 из 64
Лист 65 из 65
Лист 66 из 66
Лист 67 из 67
Лист 68 из 68
Лист 69 из 69
Лист 70 из 70
Лист 71 из 71
Лист 72 из 72
Лист 73 из 73
Лист 74 из 74
Лист 75 из 75
Лист 76 из 76
Лист 77 из 77
Лист 78 из 78
Лист 79 из 79
Лист 80 из 80
Лист 81 из 81
Лист 82 из 82
Лист 83 из 83
Лист 84 из 84
Лист 85 из 85
Лист 86 из 86
Лист 87 из 87
Лист 88 из 88
Лист 89 из 89
Лист 90 из 90
Лист 91 из 91
Лист 92 из 92
Лист 93 из 93
Лист 94 из 94
Лист 95 из 95
Лист 96 из 96
Лист 97 из 97
Лист 98 из 98
Лист 99 из 99
Лист 100 из 100

		ГРИНЛОС Пореб 1500x1500x2000			
Мат. Дюбы	ГР. Грунт	Пореб	Дюбы	Дюбы	Монтаж
Размер				3,211 м²	1:20
Пореб				Монтажная схема	
Листов				Лист 1	Листов 2
Планир.				Общий вид	
Дюб.				Котировка	
				Формат А1	